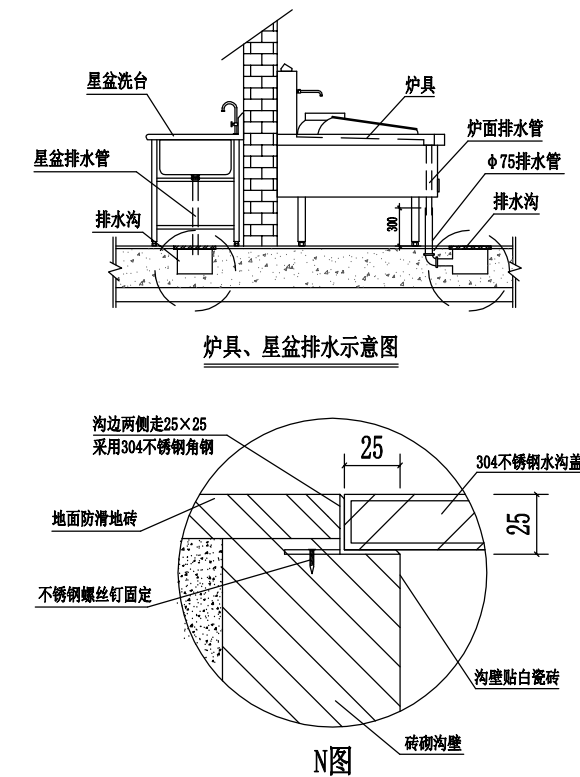
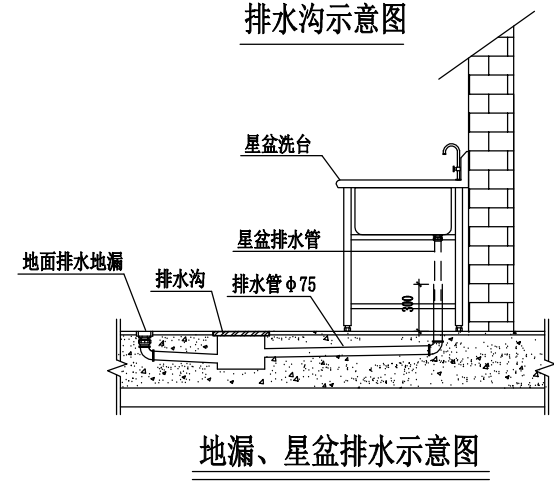
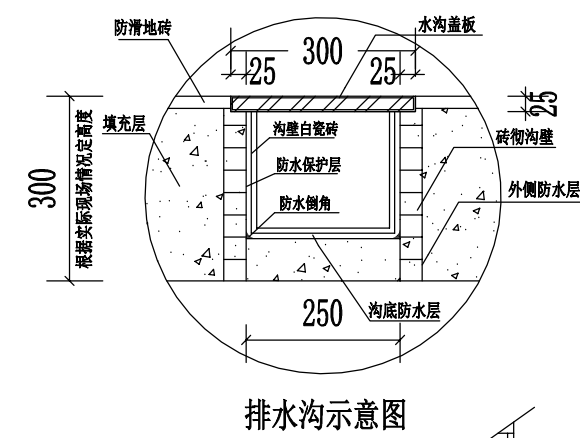
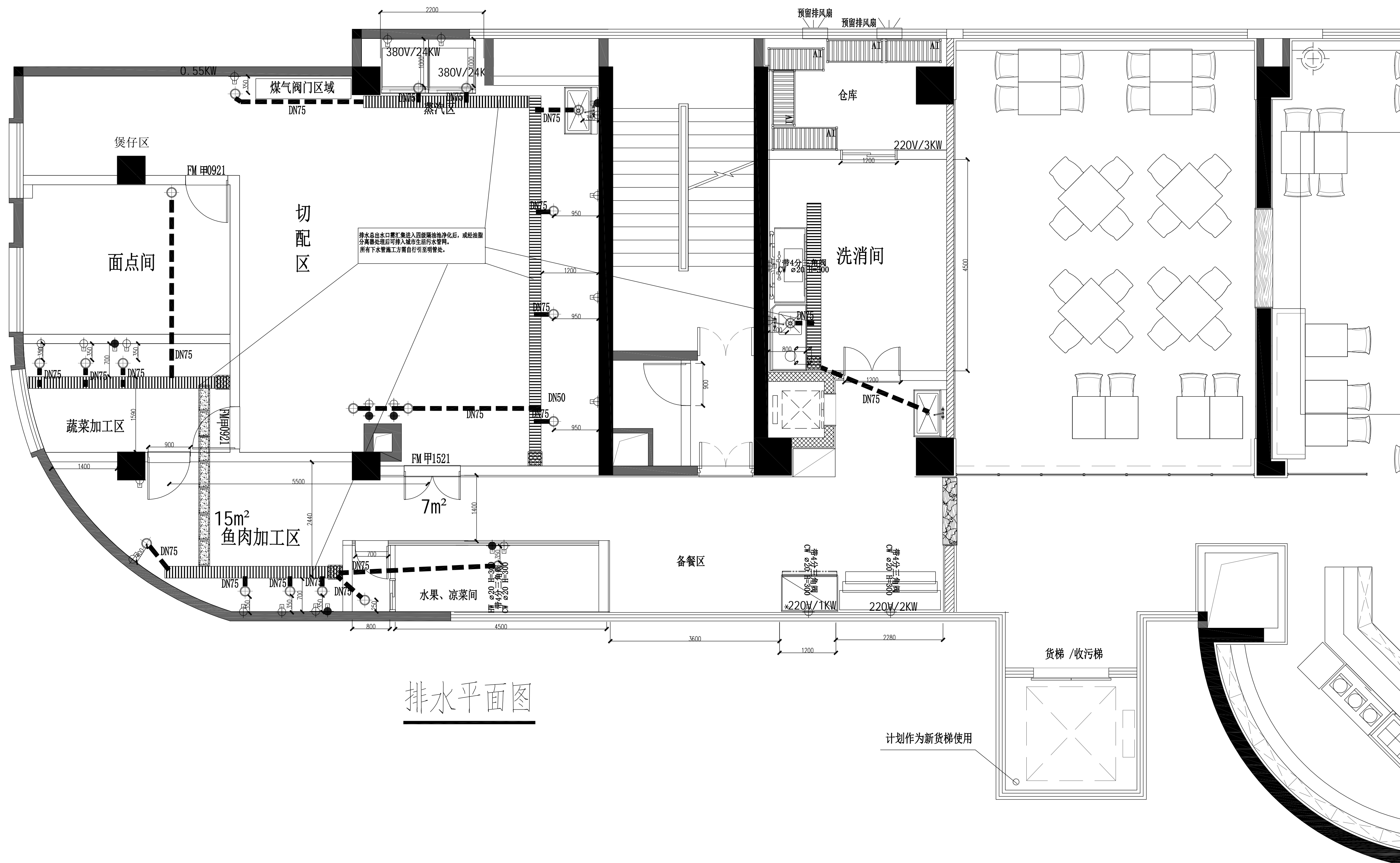
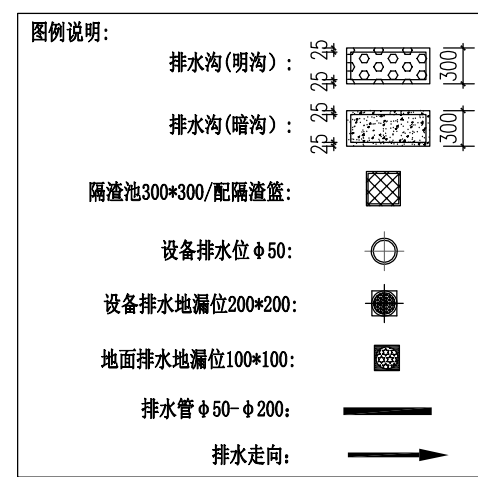


姓名	日期	专业	姓名	日期	专业
		建筑			电气
		结构			暖通
		给排水			




- ①、厨房地面建议采用防滑地砖，勾缝≥10mm的槽槽。
- ②、地面和排水沟应由一建筑工单件作硬化化整。
- ③、室内污水必须经化粪池用隔渣桶，再经高置化白瓷管。
- ④、地面建议采用大口径带管花石或塑料布或多孔砖等不降解材料。
- ⑤、废水由化粪池接入主下水管时检查其情况。
- ⑥、雨水由土路上直接接入主下水管。
- ⑦、本方案必须由工程技术人员核定及商量确定。
- ⑧、雨水管建议采用PVC管（不带钢、铸）高流阻耐压管。
- ⑨、厨房各排水管需急入进排水池作生化处理，经沉淀后分离处理后可得排入居民生活污水处理站。
- ⑩、排水池大小视户别而定，大雨天从屋顶接处直冲清洗池。
- ⑪、地面雨水排水池应高于地土建设上建一件作硬化化整，保持不积水。
- ⑫、厨房排水深度规定±100mm，楼层±300mm，根据实际现场情况定。
- ⑬、厨房排水与污水排放为+300mm以上，视楼号实际情况而定。



排水平面图

计划作为新货梯使用

单位名称： <div></div> <div>福建省东南建筑设计院</div> <div>建设部甲级证号:A135004031</div>	
备 注：	
施工图审查批准单位：	
施工图审查批准证书号：	
图纸专用章：	
注册建筑师执业章：	
注册结构师执业章：	
工程名称： <div>三明大厦装修改造工程</div>	
建设单位： <div>福州三明大厦有限公司</div>	
审 定	曾 杰
项目负责	王明奕
专业负责	邓方隆
审 核	赖琪峰
校 对	杨庆富
设 计	阮丽影
制 图	阮丽影
图名： <div>排水平面图</div>	
工程编号	J2019-14
图 别	厨房设计
图 号	05
日 期	2020.04